

372 π.Χ. – 287 π.Χ.

Έργο : ΘΕΟΦΡΑΣΤΟΣ

Ποσοτικοποίηση της συνεισφοράς των ορυχείων του ΛΚΔΜ στις εκπομπές – συγκεντρώσεις ΑΣ10, από τις σημερινές και από τις προγραμματιζόμενες δραστηριότητες, στις πηγές και τους αποδέκτες.



Ανάθεση : Λιγνιτικό Κέντρο Δυτικής Μακεδονίας
Γενική Διεύθυνση Ορυχείων
ΔΕΗ Α.Ε.

Υλοποίηση : Εργ. Ατμοσφαιρικής Ρύπανσης &
Περιβαλλοντικής Φυσικής
ΤΕΙ Δυτικής Μακεδονίας
/ Κέντρο Τεχνολογικής Έρευνας Δ.Μ



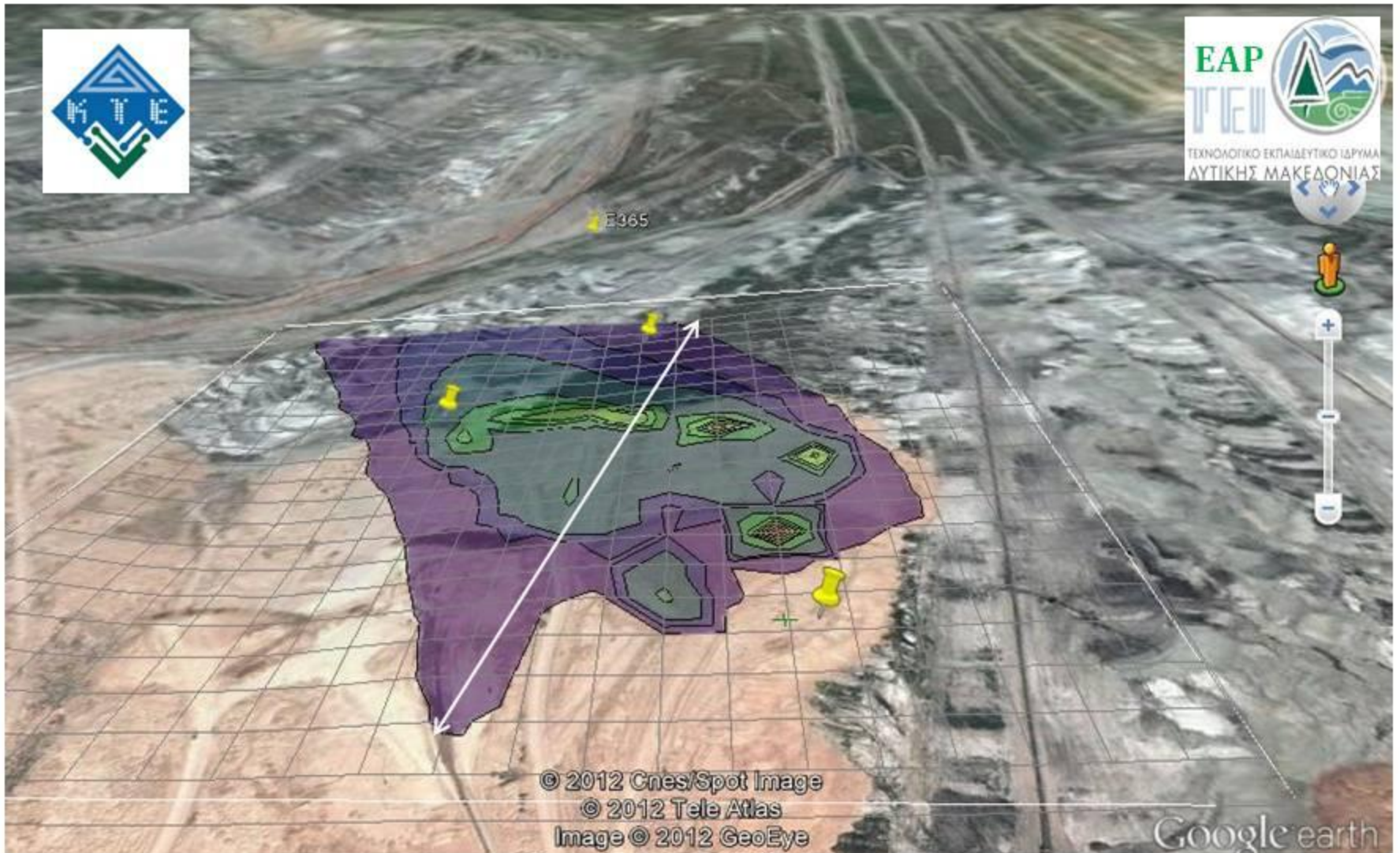


- Μέθοδος
- Μετρήσεις – Ανάλυση
- Συντελεστές εκπομπής ΑΣ10 των δραστηριοτήτων των ορυχείων του ΛΚΔΜ
- Εκπομπές ΑΣ10 ανά δραστηριότητα
- Συνολικές εκπομπές ΑΣ10 ορυχείων ΛΚΔΜ
- Διασπορά – διάχυση ΑΣ 10 που προέρχονται από τις εκπομπές των ορυχείων του ΛΚΔΜ
- Επόμενα στάδια

ΕΞΟΠΛΙΣΜΟΣ



ΘΕΟΦΡΑΣΤΟΣ



© 2012 Cnes/Spot Image
© 2012 Tele Atlas
Image © 2012 GeoEye

Google earth



ΘΕΟΦΡΑΣΤΟΣ



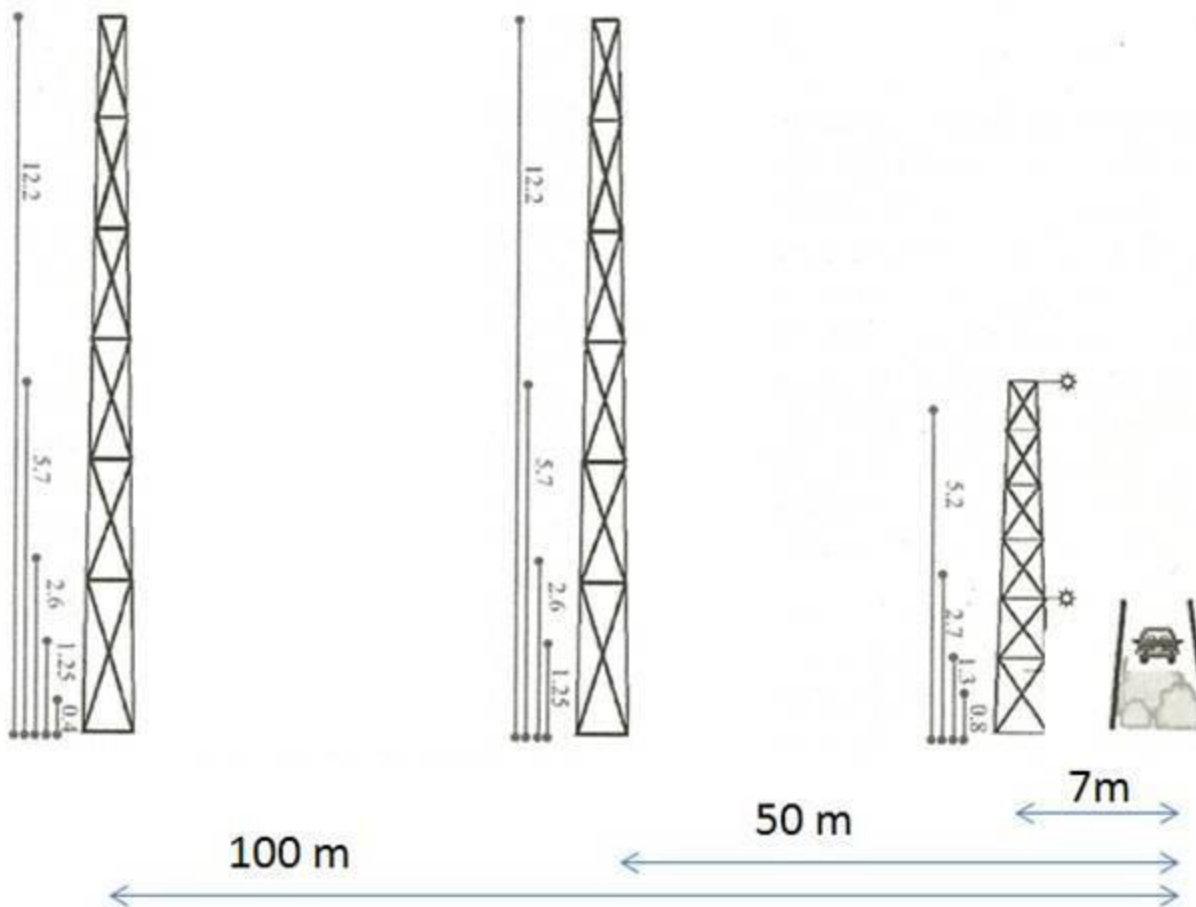


ΘΕΟΦΡΑΣΤΟΣ





ΘΕΟΦΡΑΣΤΟΣ



ΘΕΟΦΡΑΣΤΟΣ

